



M

mccpanorama

Muratçeşme

Muratçesme'de yaşamın yeni adı MCG Panorama

M

MCCPANORAMA

Muratçesme

İnşaat sektöründe 2010 yılından itibaren hizmet vermekte olan MCG İNŞAAT, gayrimenkul sektöründe yeni projeleri ile faaliyetlerine devam etmekte olup, bir çok projeyi başarı ile tamamlamış ve sektöründe öncü olma yönünde hızla ilerlemektedir.

Yapmış olduğu projelerde, kalite ve sağlamlığa öncelik vererek estetik yapılar inşa etmeye özen gösteren MCG İNŞAAT, tecrübesi ile mimari ve teknolojik gelişmelerden üst düzeyde faydalanarak modern ve güvenli yaşam alanları yaratmayı ilke edinmiştir.

Yeni çalışmalarında bu kimliği korumaya ve geliştirmeye devam etmektedir.

Her projesinde deprem konusundaki hassasiyetini ön planda tutarak zemin araştırmalarını özenle yaptırmakta ve bu araştırmalara uygun projeler inşa etmektedir.

MCG İNŞAAT sektörde mesleki sorumluluk taşıyan, yaşam kalitesini yükselten, mühendislik bilim dalına dayalı hizmet üretmeye çalışan, yapılara estetik ve ruh katan ve modern yaşam alanları meydana getiren projeler üretmektedir.

MCG İNŞAAT, tüm bu tecrübelerini kullanarak Büyükçekmece'de hayata geçirmek üzere ödüllü Yüksek Mimar Melis AYDIN imzası taşıyan MCG PANAROMA projesi ile bölgede yaşamın yeni adı olacak bir yapı inşa edecektir.

Yönetim Kurulu Başkanı
Cüneyt GÜNGÖR



Cüneyt Güngör



M

mccpanorama
Muratçesme

2 Blok | 36 Daire | 2 Ticari Ünite | 3 Bağımsız Villa

Mcg Panorama Evleri size ve hayatınıza ışıltılı katacak, arzu ettiğiniz yaşam kalitesini ve konforuna ulaştıracak. Huzurlu ve modern bir gelecek sizleri Mcg Panorma Evleri'nde bekliyor.

M

mccpanorama

Muratçesme

Yaşamın keyfine varacağınız,
çocuklarınızı güvenle büyüteceğiniz
bir yaşam konsepti sunuyoruz.

Doğaya duyarlı mimari tasarımlar eşliğinde
yeşilin ve estetiğin buluştuğu proje.

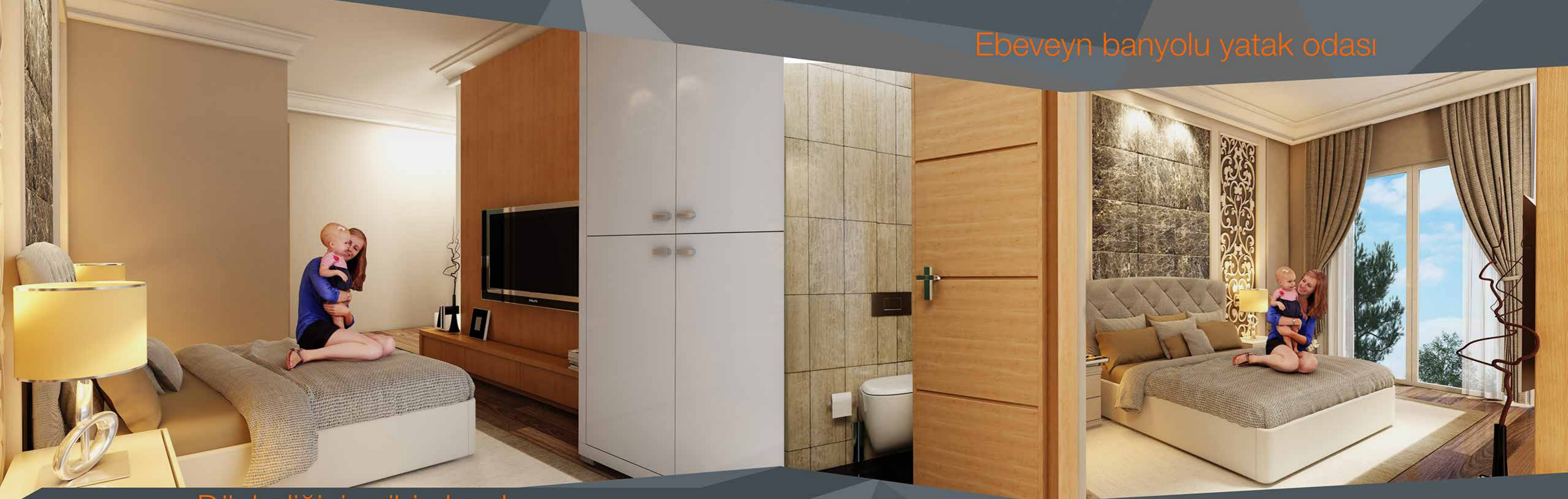


'%70 yeşil alan, çocuk oyun alanı, kapalı spor salonu ünitesi, her daireye özel depo alanı üniteleri, açık ve kapalı otopark, site konforu ve rahatlığı size iyi gelecek.



Estetik ile şekil verdik

Ebeveyn banyolu yatak odası



Düşlediğiniz gibi olacak

Birinci sınıf malzemelerin kullanıldığı, tüm detayların titizlikle düşünüldüğü uygulamalara hayran kalacaksınız.

Sizin için herşeyi düşündük.





Her metrekaresini ergonomik kullandık.
Estetik ve aydınlık çocuk odası.

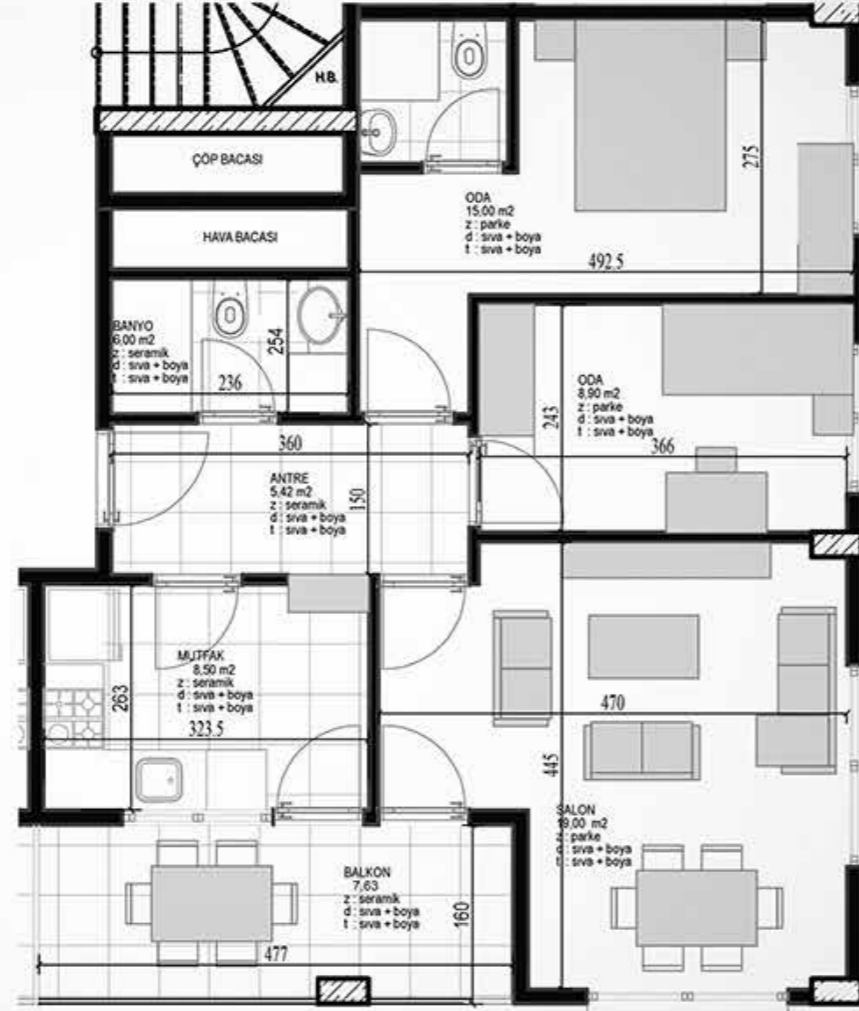


2 Blok | 36 Daire | 2 Ticari Ünite | 3 Bağımsız Villa

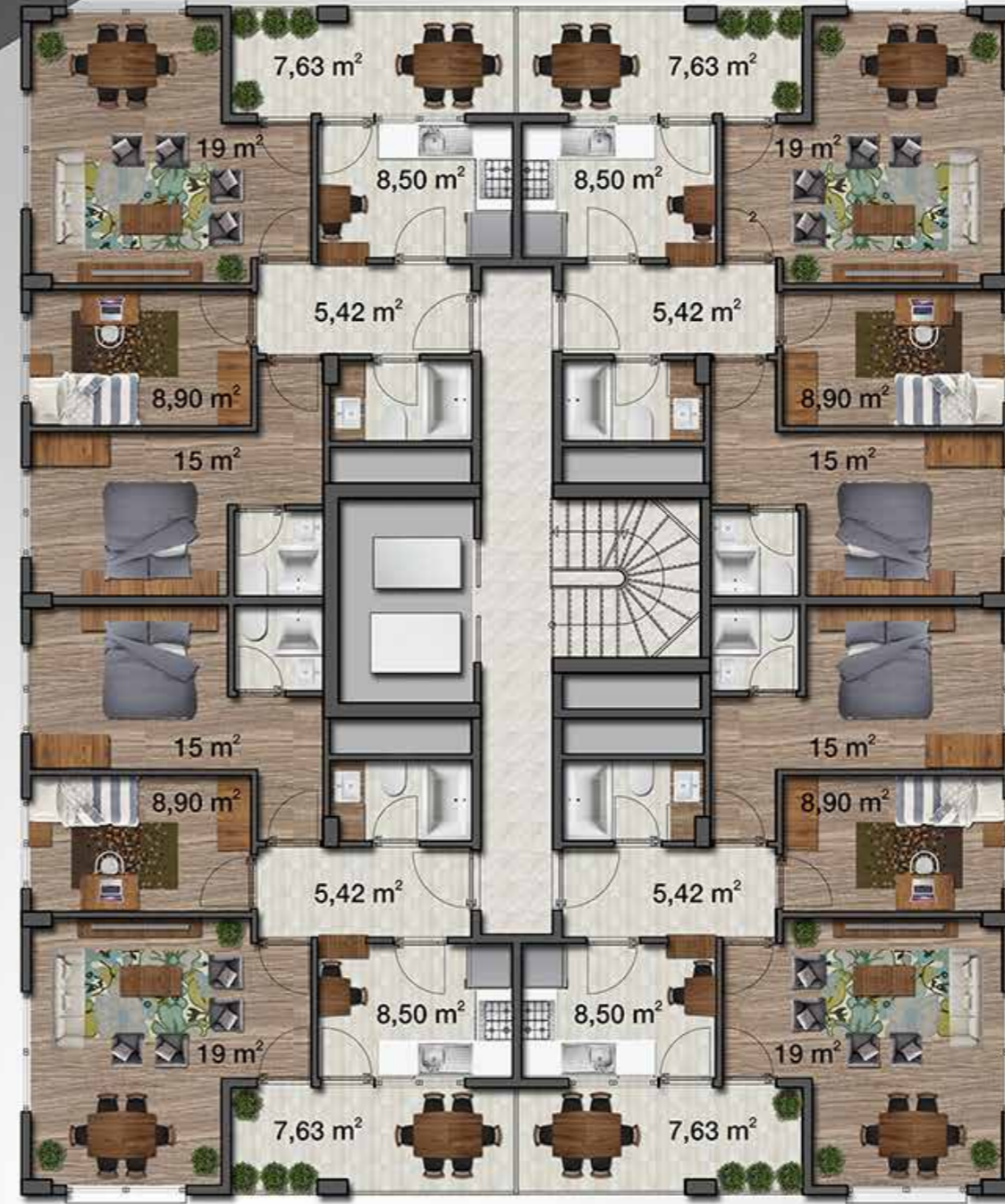
2+1 Daire Planı



Antre	5,42 m ²
Mutfak	8,50 m ²
Balkon	7,63 m ²
Salon	19,00 m ²
Yatak Odası	8,90 m ²
E.Yatak Odası	15,00 m ²
Banyo	6,00 m ²
Toplam Net	70,45 m ²
Toplam Brüt	86,00 m ²



Kat Planı



Daire içlerinde; Digtürk, Dsmart, Süperonline, kablolu tv, uydu gibi tüm dijital ve analog yayınların altyapıları sağlanmış olacağından, daire içlerinde duvar üstü kablolama yapmanıza gerek kalmayacaktır.



Bağımsız kombi ve daire içlerinde klima alt yapısı



Her daireye özel depo üniteleri



Tüm daire içlerinde İnternet alt yapısı ile her alanda istediğiniz gibi internet hizmetine ulaşabileceksiniz.



Tüm dairelerde görüntülü interkom güvenlik sistemi ve antrelerde nish vestiyer



Site güvenlik kamera sistemi



Jeneratör



Ankastre mutfak "Davlumbaz, fırın ve ocak seti



Banyolarda gömme rezervuar uygulaması ve yere sıfır duş karesi



Açık otopark



Kapalı otopark



Kapalı spor salonu



MCG Panaroma Evleri Mahal Listesi

1-KABA İNŞAAT A-STRÜKTÜR

RADYE JENERAL sistem temel üzerine asmolen döşeme ile kurulacak strüktürde C30-40 sınıfı beton ve ST 3 sınıfı nervürlü demir kullanılacaktır. Tüm iç duvarlar gaz beton olacak ve daire araları ses yalıtımı sağlayabilmek adına ses yalıtım bariyeri ile çift sıra döşenecektir. Dış duvarlar TS 825 ısı yalıtım standartlarına uygun tasarlanacak ve EPS yada XPS yalıtım malzemesi ile ses ve ısı yalıtımı yapılacaktır. Temel ve bodrum su ve nem izolasyonu TPO membran, keçeli membran ve drenaj plakaları ile sağlanacaktır. Binanın tüm ısı-su-nem ve ses yalıtımı bir olarak sistematize edilip çatıdan temele güçlü izolasyon yapılacaktır.

B-TESİSAT B1-ELEKTRİK:

TSE belgeli elektrik projesine uygun kablolama ve her bağımsız bölümde yeterli sayıda, mutfakta gereksinimden fazla adette priz konulacaktır.DİGİTÜRK, D-SMART, SÜPERONLİNE, KOBLULU TV, UYDU gibi tüm dijital ve analog yayınları izleyebileceğiniz altyapı yapılacak ve salon ve mutfak tv prizleri konulacaktır.Salonda telefon ve internet bağlantısı data kabloları data altyapısı konulacaktır. MAS, AUDIO veya muadili görüntülü interkom sistemi konulacaktır.

B2-MEKANİK:

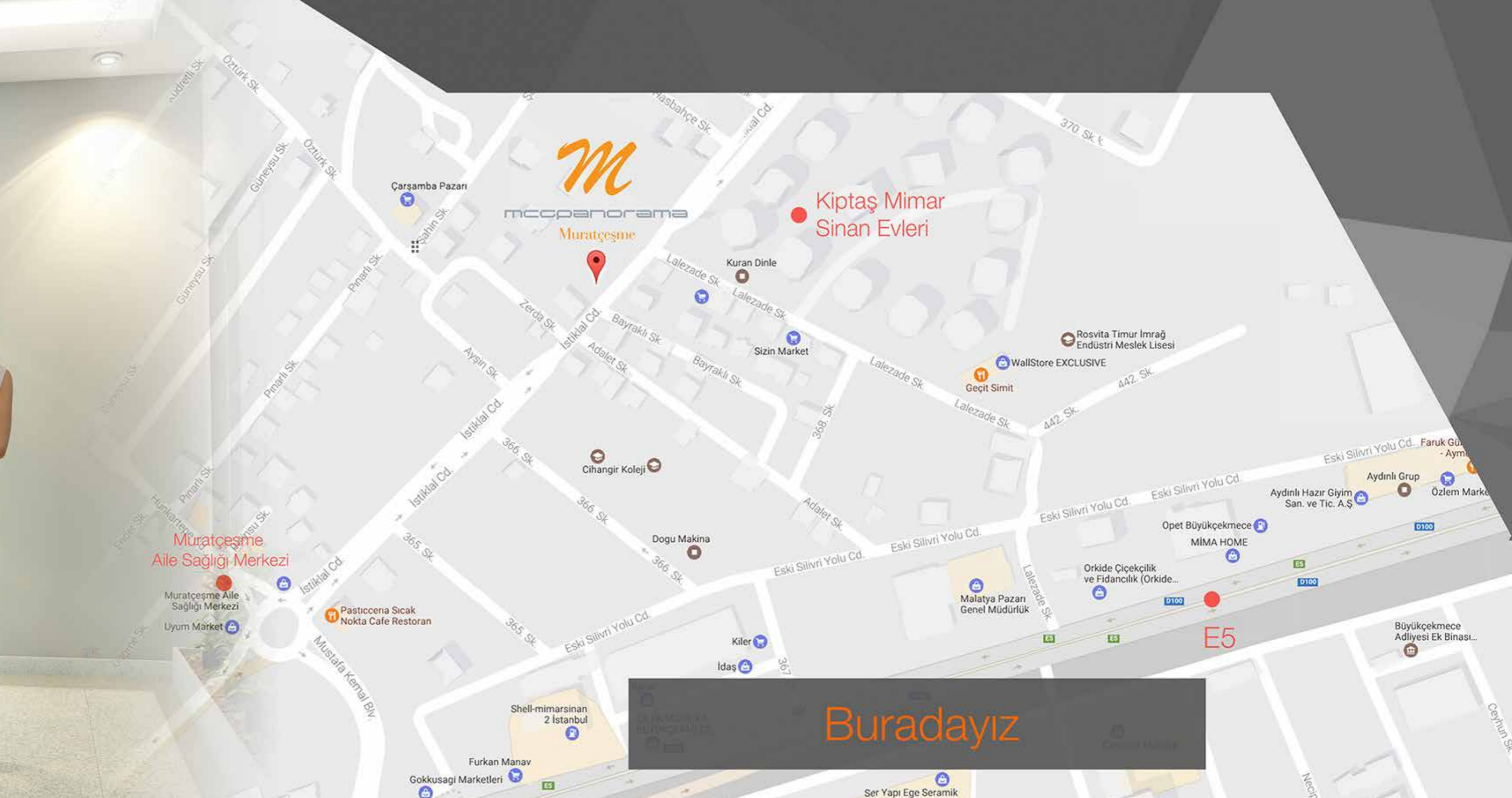
Tüm temiz su tesisatı PPRC malzemeden, tüm atık sular mekanik projesinde belirtilen ölçülerde PİMAŞ malzemeden, tüm radyatör bağlantıları P-EX malzemeden yapılacaktır. Her daireye bağımsız kombi sistemi kurulacak olup sıcak su temini sağlanacak ve ısıtma için panel radyatörler kullanılacaktır. İklimlendirilme için salonda klima altyapısı olacaktır.

2-İNCE İNŞAAT A-DAİRE İÇİ

BOYA: LAFARGE yada KNAUF marka saten alçı üzerine FİLLİ, MARSHALL, DYO saten iç cephe boyası vurulacaktır. ANTRE ve HOL: Gizli aydınlatmalı asma tavan yapılacak ve bağımsız bölümlerde modern kartonpiyer uygulaması yapılacaktır. VESTİYER: Daire antresinde kaplama kapaklı gömme vestiyer olacaktır. DOĞRAMA ve CAM: PİMAPEN, FIRATPEN veya muadili 5 odacıklı s7000 serisi doğrama ve ısıcam klasik çift cam konulacaktır. Salonlarda fransız (yere kadar) doğramalar olacaktır. Muğla veya Bursa mermer denizlik konulacaktır. KORKULUK: Balkonlar ve fransız doğrama önlerinde alüminyum korkuluk ve küpeşte konulacaktır. ÇELİK KAPI: ahşap laminok kaplamalı, KALE ve DAF kilit sistemli kapı olacaktır. İÇ KAPILAR:İç kapılar, melamin yada kaplamalı ahşap serenli AGT, ADO veya muadili kapı olacaktır.PARKE: Salon ve odalarda ÇAMSAN, FLOORPAN ve yada benzeri marka E1 belgeli laminant parke yapılacaktır.SERAMİK: Mutfak, antre ve banyolarda ÇANAKKALE, EGE, KÜTAHYA veya muadili marka modern seramik uygulaması yapılacaktır. MUTFAK DOLABI: Özel imalat kapak kaplamalı modern mutfak dolapları, FRANKE yada muadili satine eviye, mermer veya granit tezgah ve CREAMİT veya muadili mutfak armatürü konulacaktır. ANKASTRE: Bacalı davlumbaz, ocak ve fırın üçlüsünden oluşan DOMINOX veya muadili marka üçlü set konulacaktır. BANYO: CREAMİT yada muadili gömme rezervuarlı KLOZET, çamaşır makinası dolabı da olan seramik lavabolu banyo dolabı, temperli camlı DUŞ KABİNİ ve yere sıfır yeypare duş karesi, ECA, CREAMİT veya muadili marka ARMATÜR ve duş bataryaları konulacaktır.

B-ORTAK ALANLAR

JENERATÖR: Ortak alanların aydınlatma ve elektrik ihtiyacını karşılayacak KW'ta otomatik jeneratör konulacaktır. GÜVENLİK KAMERASI: Site güvenliğinin sağlanması için yeterli sayıda güvenlik kamerası ve kayıt cihazı konulacaktır. AÇIK VE KAPALI OTOYOL: tüm dairelerin gereksinimini karşılayacak açık ve kapalı otoyol peyzaj içerisinde yapılacaktır. Otoyol girişinde otomatik bariyer sistemi konulacak olup her daireye kumanda verilecektir. PEYZAJ VE OYUN ALANLARI: Sitenin açık alanlarında ortak toplanma ve yürüyüş alanları ve çocuk oyun alanları olacaktır. Çok özel bir peyzaj içerisinde konumlandırılacaktır. KAPALI SPOR ALANI: Site içerisinde 150 m2'lik spor alanı yapılabilecek alan inşa edilecek olup spor merkezinin faaliyetine site yönetimi karar verecektir. DEPO: Her daireye bodrum katta yaklaşık 4 m2'lik depo alanı verilecektir. SU DEPOSU: Site ihtiyaçlarını karşılayacak büyüklükte betonarme su deposu yapılacak olup hidrofor ile basınçlı su temini yapılacaktır. ASANSÖR: 1 m/s hızlı, otomatik kapılı, kata getirme ve uyarı sistemli otomatik asansörler yapılacaktır.



Buradayız



MERKEZ

Ahmet Adnan Saygun Cad.
Kültür Mah. Sevil Sok. No:1 D:1
Ulus, Beşiktaş - İSTANBUL
GSM: +90 532 553 24 78
Tel: +90 212 221 74 26
Faks:+90 212 221 74 27
E-mail: info@mcginsaat.com

SATIŞ OFİSİ

Muratçeşme Mahallesi
Yunus Emre 2 Cad. No:43
Büyükcemece - İSTANBUL
Birol Uyanık
GSM: +90 0555 519 17 16
E-mail: birol@mcginsaat.com



www.facebook.com/mcginsaat



www.twitter.com/mcginsaat1

www.mcginsaat.com